
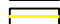


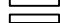


Схема расположения границ публичного сервитута для эксплуатации объекта ВЛ-10 кВ ф.Россия-2 от ПС Муллы

Обзорная схема границ объекта землеустройства



УСЛОВНЫЕ ОБОЗНАЧЕНИЯ

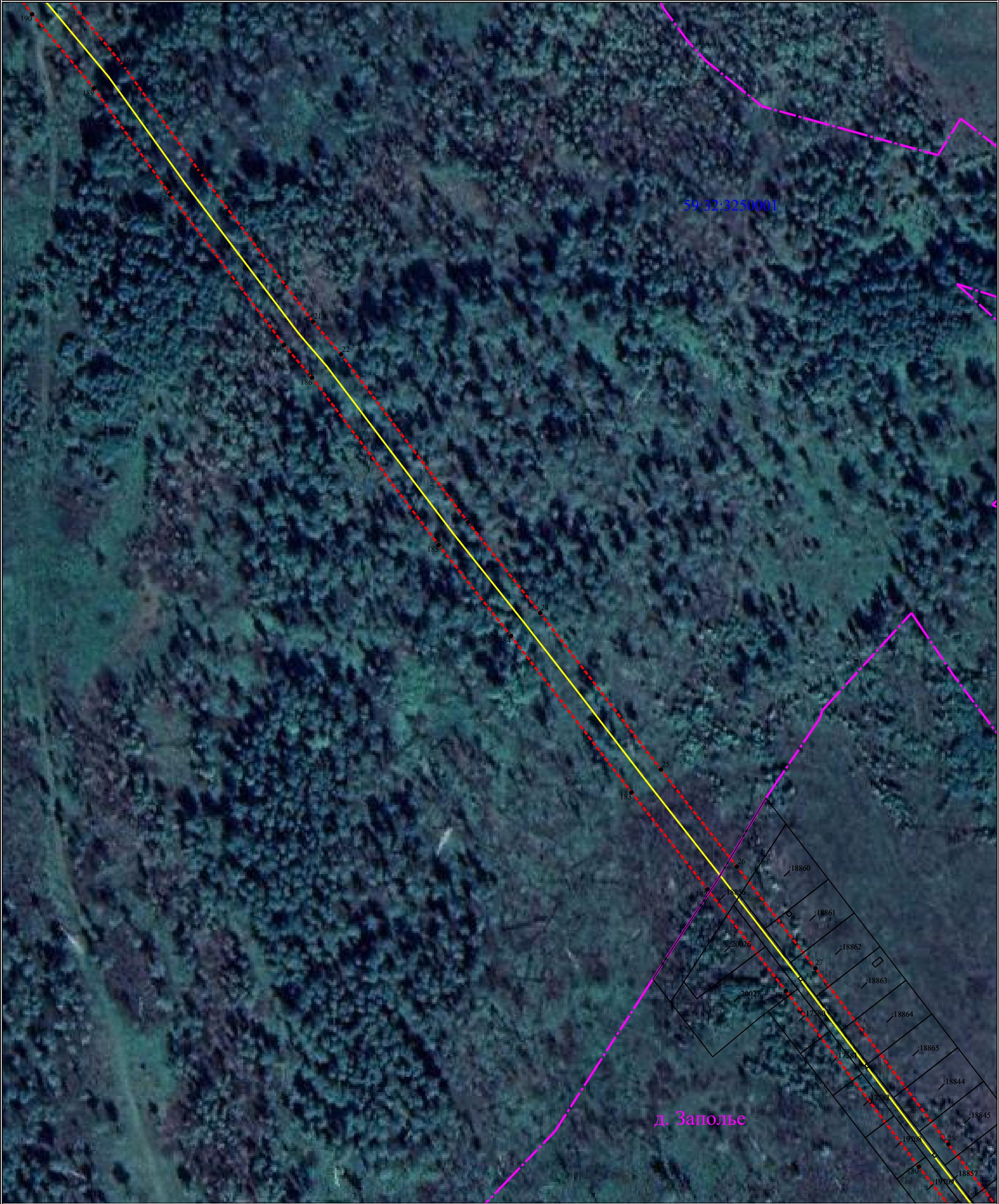
-  - границы устанавливаемого публичного сервитута
-  - ось линии, контур объекта
-  - границы муниципального образования, населенных пунктов
-  - границы кадастрового квартала
-  - границы земельных участков, попадающих в зону публичного сервитута

- 1 - обозначение характерной точки границы устанавливаемого публичного сервитута
- :123 - кадастровый номер земельного участка
- 59:32:0000000 - кадастровый номер квартала
- г. Пермь - наименование муниципального образования, населенного пункта

Схема расположения границ публичного сервитута
для эксплуатации объекта
ВЛ-10 кВ ф.Россия-2 от ПС Муллы



**Схема расположения границ публичного сервитута
для эксплуатации объекта
ВЛ-10 кВ ф.Россия-2 от ПС Муллы**



**Схема расположения границ публичного сервитута
для эксплуатации объекта
ВЛ-10 кВ ф.Россия-2 от ПС Муллы**

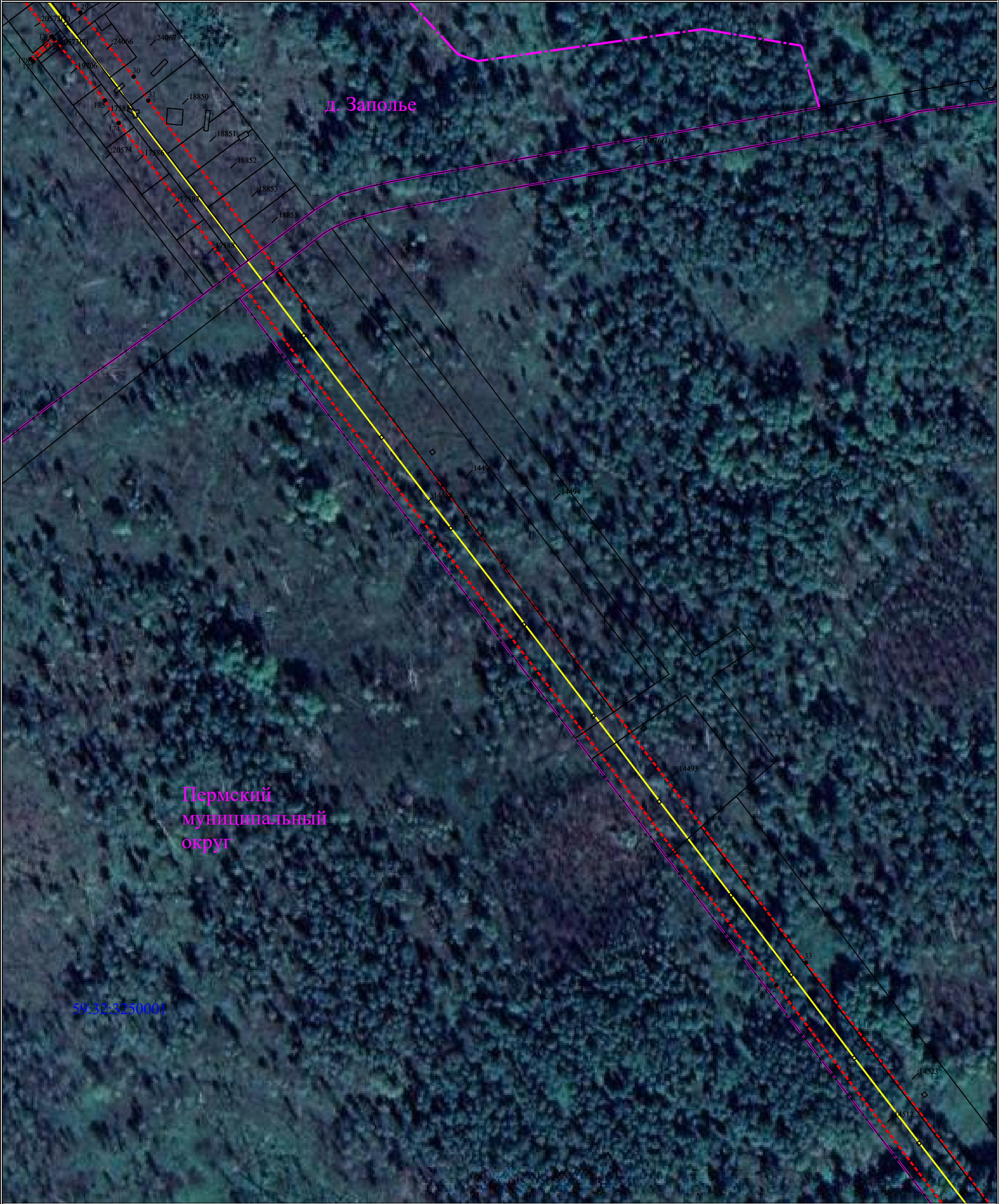


Схема расположения границ публичного сервитута
для эксплуатации объекта
ВЛ-10 кВ ф.Россия-2 от ПС Муллы



Схема расположения границ публичного сервитута
для эксплуатации объекта
ВЛ-10 кВ ф.Россия-2 от ПС Муллы



**Схема расположения границ публичного сервитута
для эксплуатации объекта
ВЛ-10 кВ ф.Россия-2 от ПС Муллы**



**Схема расположения границ публичного сервитута
для эксплуатации объекта
ВЛ-10 кВ ф.Россия-2 от ПС Муллы**



Схема расположения границ публичного сервитута
для эксплуатации объекта
ВЛ-10 кВ ф.Россия-2 от ПС Муллы

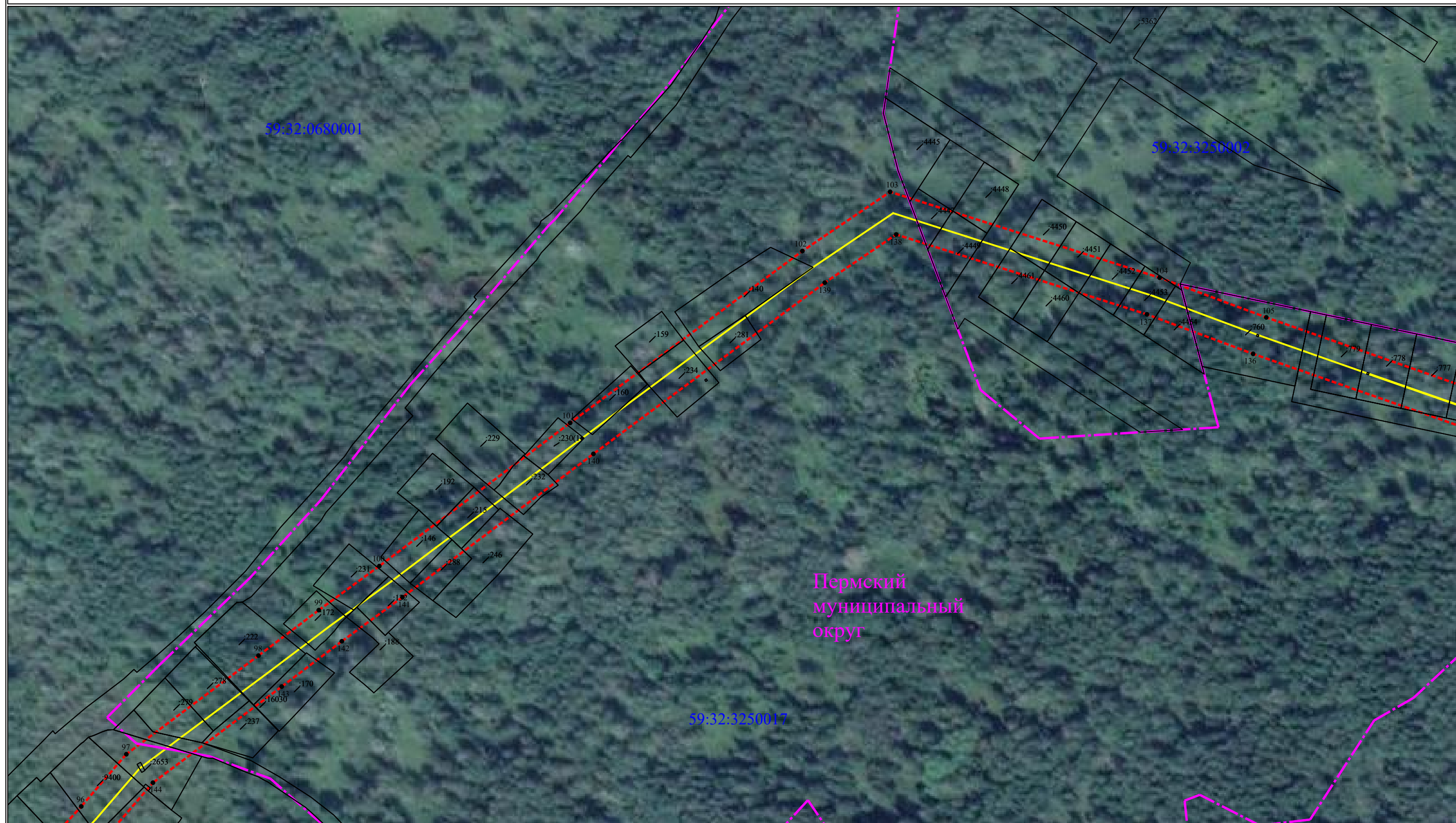


Схема расположения границ публичного сервитута
для эксплуатации объекта
ВЛ-10 кВ ф.Россия-2 от ПС Муллы



Сведения о местоположении границ объекта
ВЛ-10 кВ ф.Россия-2 от ПС Муллы

Перечень характерных точек		
Площадь зоны публичного сервитута		
162389 кв.м		
Обозначение характерных точек границ	Координаты, м	
	X	Y
1	2	3
1	507914.55	2209910.55
2	507915.87	2209911.09
3	507920.56	2209901.61
4	507918	2209900.58
5	507924.36	2209887.45
6	507925.2	2209885.71
7	507926.63	2209882.76
8	507933.57	2209887.03
9	507943.11	2209994.03
10	507924.55	2210045.13
11	507898.65	2210114.57
12	507835.12	2210280.15
13	507810.24	2210344.11
14	507789.03	2210402.84
15	507712.63	2210458.63
16	507664.09	2210495.49
17	507634.7	2210515.95
18	507525.87	2210599.52
19	507483.75	2210634.65
20	507423.29	2210678.01
21	507338.97	2210741.76
22	507320.46	2210757.62
23	507225.54	2210829.35
24	507174.25	2210870.1
25	507085.72	2210938.33
26	507030.85	2210981.22
27	506973.34	2211025.61
28	506873.94	2211100.72
29	506834.98	2211130.86
30	506798.7	2211161.01
31	506785.2	2211169.31
32	506549.7	2211348.81
33	506297.81	2211540.84
34	506101.89	2211689.48
35	505733.42	2211970.14
36	505676.47	2212012.71
37	505629.62	2212046.59
38	505331.93	2212269.53
39	505339.56	2212279.72
40	505330.93	2212286.19
41	505356.85	2212332.06
42	505361.44	2212327.36
43	505398.11	2212363.25
44	505513.59	2212483.03
45	505554.35	2212524.34
46	505587.32	2212558.11
47	505601.08	2212573.12
48	505613.28	2212585.12
49	505616.91	2212580.04
50	505632.91	2212593.78
51	505628.29	2212600.22
52	505663.55	2212636.05
53	505703.64	2212677.75
54	505763.59	2212737.5
55	505823.05	2212799.21
56	505889.43	2212867.99
57	505737.55	2213004.42
58	505747.25	2213013.07
59	505754.61	2213013.12
60	505796.61	2212984.32
61	506052.57	2212803.86
62	506071.75	2212789.3
63	506108.37	2212764.45
64	506166.33	2212741.44
65	506223.53	2212720.75
66	506389.09	2212658.38
67	506440.62	2212635.25
68	506491.81	2212625.96
69	506660.49	2212587.19
70	506653.88	2212571.02
71	506673.33	2212563.08
72	506689.25	2212602.09
73	506496.07	2212646.54
74	506446.89	2212655.46
75	506397.08	2212677.8
76	506230.85	2212740.43
77	506173.78	2212761.08
78	506118.26	2212783.11
79	506092.98	2212800.27
80	506122.55	2212838.7
81	506139.59	2212861.79
82	506162.85	2212891.64
83	506167.25	2212900.62
84	506149.34	2212911.81
85	506144.94	2212902.83
86	506122.85	2212874.48
87	506105.77	2212851.33
88	506075.9	2212812.52
89	506064.98	2212820.81
90	505808.58	2213001.59
91	505766.65	2213030.32
92	505886.84	2213136.38
93	505910.42	2213158.3
94	505975.92	2213215.23
95	506002.04	2213237.08
96	506033.39	2213265.69
97	506061.68	2213290.12
98	506115.1	2213361.71
99	506139.74	2213394.4
100	506163.61	2213427.2
101	506241.19	2213530.59
102	506334.29	2213656.4
103	506366.37	2213703.94
104	506319.85	2213849.96
105	506298.34	2213907.77

1	2	3
106	506256.46	2214027.63
107	506235.19	2214087.51
108	506216.36	2214147.61
109	506176.43	2214259.32
110	506130.56	2214283.11
111	506090.97	2214302.03
112	506049.69	2214270.31
113	506007.91	2214237.05
114	505931.5	2214173.79
115	505902.51	2214158.12
116	505842.23	2214123.83
117	505818.27	2214110.6
118	505822.85	2214102.31
119	505820.14	2214100.82
120	505823.68	2214092.72
121	505825.49	2214093.56
122	505822.7	2214099.95
123	505823.81	2214100.56
124	505828.42	2214092.21
125	505852.49	2214105.51
126	505912.7	2214139.75
127	505943.33	2214156.31
128	506021.14	2214220.74
129	506062.63	2214253.76
130	506093.55	2214277.53
131	506121.2	2214264.31
132	506159.38	2214244.5
133	506196.46	2214140.89
134	506215.26	2214080.86
135	506236.64	2214020.66
136	506278.59	2213900.63
137	506299.99	2213843.1
138	506343.28	2213707.26
139	506317.14	2213668.54
140	506224.39	2213543.19
141	506146.74	2213439.71
142	506122.86	2213406.89
143	506098.3	2213374.3
144	506046.24	2213304.53
145	506019.45	2213281.4
146	505988.22	2213252.89
147	505962.27	2213231.18
148	505896.4	2213173.95
149	505872.77	2213151.98
150	505736.24	2213031.39
151	505706.03	2213004.43
152	505859.21	2212866.92
153	505807.93	2212813.79
154	505748.58	2212752.18
155	505688.7	2212692.51
156	505648.51	2212650.71
157	505606.27	2212607.69
158	505585.97	2212587.72
159	505572.06	2212572.55
160	505539.39	2212539.07
161	505498.52	2212497.65
162	505383.22	2212378.05
163	505346.75	2212342.37
164	505355.4	2212333.54
165	505329.32	2212287.39
166	505322.75	2212292.31
167	505302.55	2212265.32
168	505617.2	2212029.66
169	505664.03	2211995.8
170	505720.79	2211953.37
171	506089.2	2211672.75
172	506285.15	2211524.09
173	506536.95	2211332.13
174	506772.47	2211152.61
175	506785.27	2211144.86
176	506819.9	2211116.09
177	506807.27	2211104.29
178	506808.64	2211102.83
179	506821.44	2211114.79
180	506861.19	2211084.03
181	506960.59	2211008.93
182	507017.97	2210964.64
183	507072.86	2210921.73
184	507161.28	2210853.59
185	507212.67	2210812.76
186	507307.29	2210741.24
187	507325.8	2210725.39
188	507410.84	2210661.1
189	507470.89	2210618.03
190	507512.78	2210583.1
191	507622.27	2210499.02
192	507651.73	2210478.51
193	507700.08	2210441.78
194	507771.46	2210389.67
195	507790.58	2210336.73
196	507815.52	2210272.58
197	507879.02	2210107.11
198	507904.85	2210037.88
199	507921.77	2209991.27
1	507914.55	2209910.55